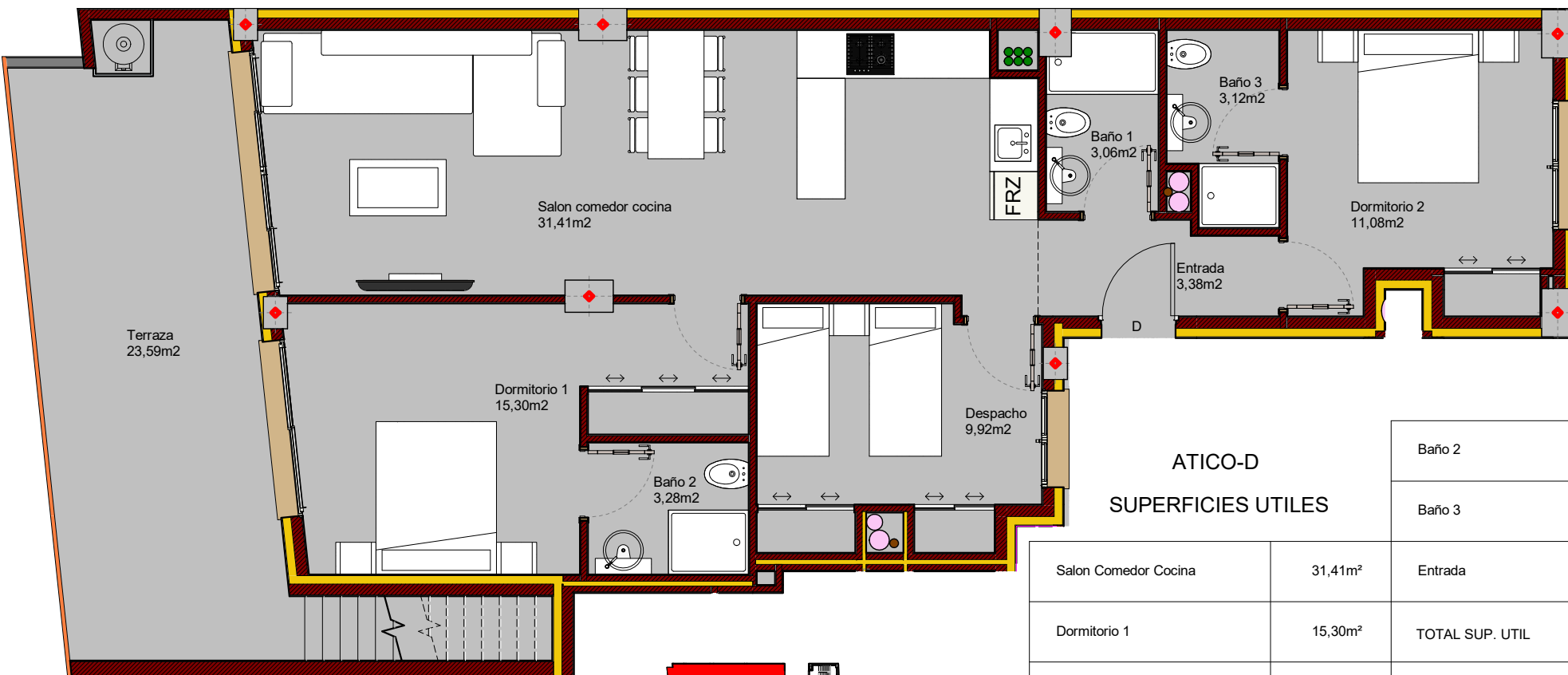




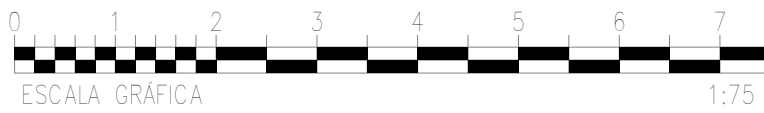
ATICO-D



ATICO-D SUPERFICIES UTILES

		Baño 2	3,28m ²
		Baño 3	3,12m ²
Salon Comedor Cocina	31,41m ²	Entrada	3,38m ²
Dormitorio 1	15,30m ²	TOTAL SUP. UTIL	80,55m²
Dormitorio 2	11,08m ²	TOTAL SUP CONST+P.P+ZC	115,83m²
Despacho	9,92m ²	TOTAL SUP TERRAZA+SOLARIUM	102,91m²
Baño 1	3,06m ²	TOTAL SUP CONST+P.P+ZC+TERR+SOL	218,74m²

Solarium	79,32m ²
Terraza descubierta	23,59m ²



Plano orientativo sujeto a modificaciones en proyecto. No constituye un documento contractual. Será sustituido por otro en el momento de la firma de la compra-venta. La distribución de los muebles de cocina como el resto de la decoración es meramente orientativa.

COM ATICO-D